

ÉTUDES HISPANIQUES

Bienvenue au Département de littératures et de langues du monde de l'Université de Montréal

Département de littératures
et de langues du monde
Faculté des arts et des sciences

Université 
de Montréal
et du monde.

Rendez-vous des admis 2022-2023

Bienvenue à la Section d'études hispaniques

¡Hola! Buenos días

- Mot de bienvenue
- Site Web du Département et Guide de 1^{er} cycle
- Programmes d'études et leurs particularités
- Test de classement et choix de cours
- Calendrier: Dates importantes
- L'international à l'UdeM: Programme d'échanges
- Période de questions

- [Services à la vie étudiante (SVÉ), à 11h20)

<https://vieetudiante.umontreal.ca/a-propos>

Mot de bienvenue
Responsable des programmes
de premier cycle en études hispaniques

Javier Rubiera

- Université de Montréal: UdeM
- Faculté des arts et des sciences: FAS
- Département de littératures et de langues du monde: DLMO

Section d'études hispaniques

- Études allemandes, Études anglaises, littérature comparée, autres langues modernes, récits et médias autochtones, humanités numériques

Faculté des arts et des sciences

Des personnes pour vous accompagner

Responsable de programmes

Javier Rubiera

javier.rubiera@umontreal.ca

Technicien(ne) en gestion des dossiers étudiants (TGDE)

Marie-Thérèse Ouraga

marie-therese.desiree.ouraga@umontreal.ca

Pour communiquer avec nous, n'oubliez pas d'indiquer votre numéro de matricule et d'utiliser l'adresse de courriel institutionnel @umontreal.ca

2/6/20121

Faculté des arts et des sciences

Université 
de Montréal

Des personnes pour vous accompagner

À partir du 1^{er} juillet 2022

Responsable de programmes

Anahí Alba de la Fuente

anahi.alba.de.la.fuente@umontreal.ca

Le premier responsable du dossier académique c'est l'étudiant

Veillez vérifier l'état de votre dossier académique dans votre [Centre étudiant](#)

Liens et documents importants

- Page web du DLMO: <https://llm.umontreal.ca/accueil/>
- Études hispaniques: <https://llm.umontreal.ca/programmes-cours/etudes-hispaniques/>
- **Guide du premier cycle** (téléchargez le Guide en cliquant sur ce lien: <https://llm.umontreal.ca/programmes-cours/etudes-hispaniques/>)

Une mine d'information

Page web du DLMO

<https://ilm.umontreal.ca/accueil/>

Études hispaniques

Présentation et particularités des programmes

-Programmes de 1^{er} cycle (Mineure, Majeure, Baccalauréat; Certificat)

-Programme de 2^e cycle: Maîtrise

-Programme de 3^e cycle: Doctorat

Programmes au 1^{er} cycle

- [Baccalauréat en études hispaniques](#)
- [Majeure en études hispaniques](#)
- [Mineure en études hispaniques](#)

- [Certificat en traduction troisième langue \(espagnol-français / français-espagnol\)](#)
- [Microprogramme en langues et culture hispanique](#)

- **Programme facultaire**
- [Mineure en études latino-américaines](#)

Programmes de 2^e et 3^e cycle

- Maîtrise en études hispaniques
Options :
 - Langue et littérature
 - Espagnol langue seconde avec stage (depuis 2013)
- Doctorat en littérature, option Études hispaniques

Quelques définitions

Cours obligatoire : Cours imposé à tous les étudiants inscrits à un programme d'études ou, le cas échéant, à une spécialisation d'un programme. L'étudiant doit s'inscrire, à un moment ou l'autre de ses études, à **tous** les cours énumérés dans les blocs obligatoires.

Cours à option : Cours choisi parmi un certain nombre de cours faisant partie de blocs structurés dans le programme d'études.

Cours au choix : Cours choisi dans l'ensemble des cours offerts par l'Université. Ce cours (3 cr.) fait partie du programme d'études de l'étudiant.

Cours hors-programme : Cours choisi dans l'ensemble des cours offerts par l'Université. Il ne fait cependant pas partie du programme d'études de l'étudiant; ce cours fait obligatoirement l'objet d'une évaluation dont le résultat ne contribue pas à la moyenne par programme d'études.

- Un **cours préalable** est un cours qui doit absolument avoir été réussi **avant** suivre un autre cours. Par exemple, pour s'inscrire aux cours ESP1225, ESP1325, ESP1327, ESP2300, ESP2510, ESP2525, ESP2651 ou ESP2652 (donnés en espagnol), il faut avoir réussi ESP1906 (Espagnol 6 [niveau B2.2]) ou avoir le niveau d'espagnol équivalent. Pour s'inscrire au cours ESP 2536 (Grammaire avancée) il faut avoir réussi le cours ESP 2510 (Pratique orale de l'espagnol) ou le cours ESP 2525 (Composition espagnole 1), c'est-à-dire ESP 2510 ou ESP2525 sont les cours 'préalables' du cours ESP 2536.

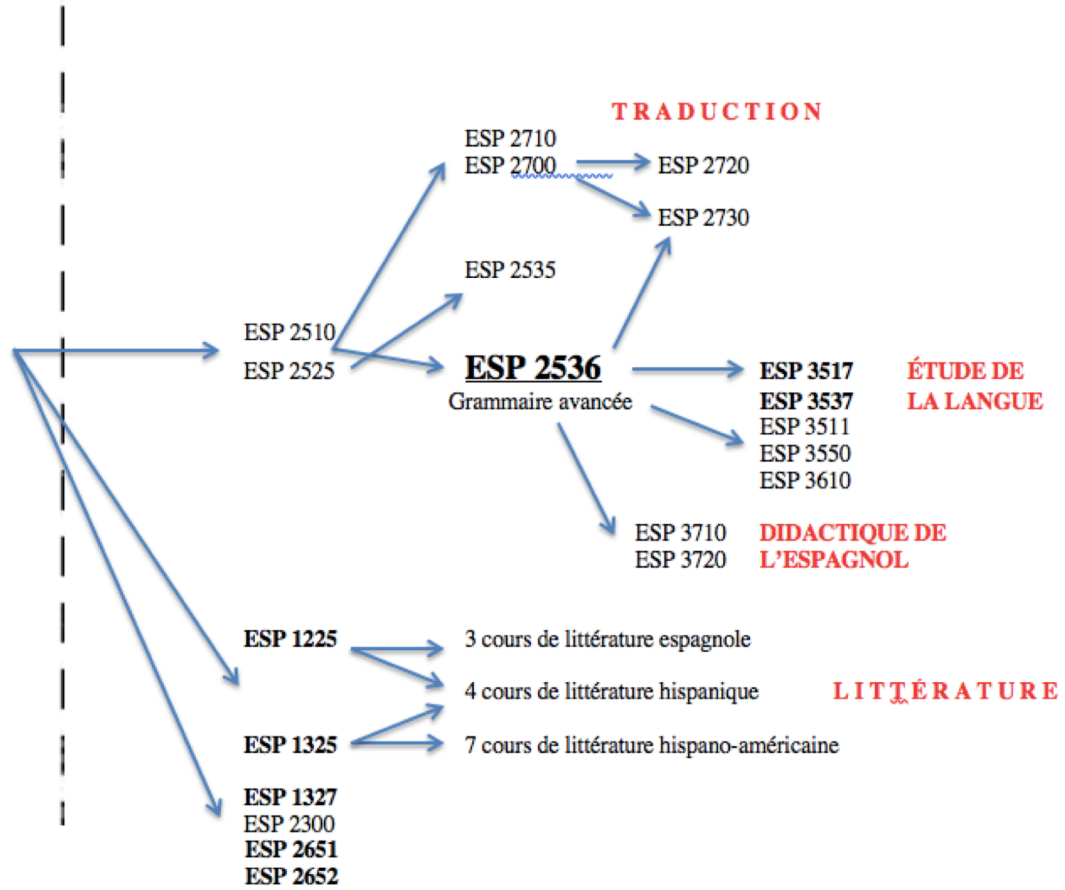
COURS DE LANGUE
Cours d'espagnol de base

- ESP1901
- ESP1902
- ESP1903
- ESP1904

- ESP1905

ESP 1906

COURS DE LANGUE, LITTÉRATURE, CIVILISATION, CINÉMA ET TRADUCTION



-COURS EN FRANÇAIS: ESP 1215 ; ESP 1317 ; ESP 2400

QU'EST-CE QU'UN BLOC DE COURS?

Le bloc de cours, composante structurelle d'un segment d'un programme, est un **regroupement de cours** en fonction de leur caractère obligatoire ou à option.

Il correspond à une thématique ou à un cheminement dans un programme. L'étudiant s'inscrit à des cours totalisant un nombre déterminé de crédits de chacun des blocs.

Exemple :

<https://admission.umontreal.ca/programmes/baccalaureat-en-etudes-hispaniques/structure-du-programme/>

Structure du programme [1-105-1-0]

Version 12 (A13)

Le Baccalauréat comporte 90 crédits.

Légende: CR. : crédit, H. : horaire, J : jour, S : soir

SEGMENT 73

Les crédits du Baccalauréat sont répartis de la façon suivante : 33 crédits obligatoires, 54 crédits à option et 3 crédits au choix.
Tous les cours ESP se donnent en espagnol sauf indication contraire.

Bloc 73A Langue, civilisations, littérature						Obligatoire - 33 crédits.					
COURS	TITRE	CR.H.	COURS	TITRE	CR.H.						
ESP 1215	Civilisation espagnole	3 J	ESP 2536	Grammaire avancée	3 J S						
ESP 1225	Littérature espagnole : panorama	6 J	ESP 2651	Poésie et discours hispaniques : méthode	3 S						
ESP 1317	Civilisation hispano-américaine	3 J	ESP 2652	Récit et théâtre hispaniques : méthode	3 S						
ESP 1325	Littérature hispano-américaine: panorama	3 J	ESP 3517	Histoire de la langue espagnole 1	3 J						
ESP 1327	Cultures latino-américaines	3 J	ESP 3537	Espagnol moderne	3 S						

Bloc 73B Apprentissage de l'espagnol						Option - Maximum 12 crédits.					
COURS	TITRE	CR.H.	COURS	TITRE	CR.H.						
ESP 1903	Espagnol 3 (niveau B1.1)	3 J S	ESP 1907	Espagnol 7 (niveau B2.3)	3 J						
ESP 1904	Espagnol 4 (niveau B1.2)	3 J S	ESP 2510	Pratique orale de l'espagnol	3 J						
ESP 1905	Espagnol 5 (niveau B2.1)	3 J S	ESP 3610	Préparation au DELE (niveau supérieur)	3 S						
ESP 1906	Espagnol 6 (niveau B2.2)	3 J									

Bloc 73C Étude de la langue						Option - Minimum 6 crédits, maximum 15 crédits.					
COURS	TITRE	CR.H.	COURS	TITRE	CR.H.						
ESP 3511	Phonologie et phonétique de l'espagnol	3 J	ESP 3720	L'espagnol : langue étrangère 2	3 S						
ESP 3550	L'espagnol d'Amérique	3 J	LN6 1955	Notions générales de linguistique	3 J						
ESP 3710	L'espagnol : Langue étrangère 1	3 S									

Bloc 73D Traduction et rédaction						Option - Minimum 6 crédits, maximum 15 crédits.					
COURS	TITRE	CR.H.	COURS	TITRE	CR.H.						
ESP 2525	Composition espagnole 1	3 S	ESP 2710	Traduction espagnol-français 1	3 J						
ESP 2535	Composition espagnole 2	3 S	ESP 2720	Traduction espagnol-français 2	3 J						
ESP 2700	Introduction à la traduction hispanique	3 J	ESP 2730	Traduction français-espagnol	3 J						

L'Université de Montréal se réserve le droit de modifier, sans préavis, les informations contenues dans ce document.
2016-06-06

admission.umontreal.ca

Faculté des arts et des sciences

Programmes au 1^{er} cycle

- Cliquez sur le programme désiré afin d'obtenir la structure et le cheminement type:
- [Baccalauréat en études hispaniques](#)
- [Majeure en études hispaniques](#)
- [Mineure en études hispaniques](#)

- [Certificat en traduction troisième langue \(espagnol-français / français-espagnol\)](#)
- [Microprogramme en langues et culture hispanique](#)

- [Mineure en études latino-américaines](#)

- CHOIX DE COURS

L'étudiant.e a besoin de:

-la structure du programme

-le cheminement type

-Horaires de 2021-2022 (automne-hiver)

Si vous avez des questions sur votre choix de cours, n'hésitez pas à communiquer avec le Responsable d'études de premier cycle, M. Javier Rubiera : javier.rubiera@umontreal.ca

- S'il s'agit de votre première session et vous n'avez jamais suivi un cours d'espagnol à l'UdeM, vous devez passer un **test de classement d'espagnol**, avant faire votre choix de cours. Pour tout renseignement sur quand et comment faire le test, consultez le [site web du Centre de langues](#) (inscription obligatoire pour le test).

Centre de langues-Cours d'espagnol:

<https://centre-de-langues.umontreal.ca/cours-et-horaires/cours/espagnol/#c109117>

- **Coordonnatrice des cours de langue espagnole** du Centre de langues :
Arantza TOQUERO ALVAREZ aranzazu.toquero@umontreal.ca

-Test de classement obligatoire avant faire le choix de cours.

Inscription au test:

<https://centre-de-langues.umontreal.ca/inscriptions-et-tests-de-classement/tests-de-classement/>

- Les cheminements type
- Baccalauréat en études hispaniques
- Majeure en études hispaniques
- Mineure en études hispaniques

- Certificat en traduction troisième langue (espagnol-français / français-espagnol)

Procédurier du choix de cours dans le Centre étudiant

<http://www.etudes.umontreal.ca/centre-etudiant/aide/index.html>

Capsules d'aide

- [Accès au Centre étudiant](#)
- ▼ [Inscription : compléter son choix de cours](#)
 - [Guide](#)

Ce guide, au format PDF, présente l'inscription à un cours à partir du Centre étudiant.

Inscription - 0,45 Mo

Association étudiante Littératures et langues modernes UdeM



**Association étudiante de littérature
langues modernes de l'Université
de Montréal (AELLMUM):**

**Études hispaniques et
allemandes (B.A. et M.A)**



Faculté des arts et des sciences

AELLMUM

AELLMUM

-Activités
culturelles et
sorties

(musées, marché
de Noël
allemand, cabane
à sucre...)



Faculté des arts et des sciences

AELLMUM

Suivez-nous sur
Facebook!

-AELLMUM
(Littératures et langues
modernes UdeM)

**-UdeM – Estudios
hispanicos**

FACEBOOK: <http://www.facebook.com/groups/293590940657912/>

Blogue:
<https://aellmum.wordpress.com/>

Courriel: aellmum@gmail.com

Local de l'association
étudiante: (8^e étage pav.
Lionel-Groulx)



AELLMUM

AELLMUM

-Activités académiques (colloques, événements de vulgarisation scientifique, conférences, revue...);

-Représentation auprès du département;

-Activités politiques;

-Etc.



Faculté des arts et des sciences

L'international à l'UdeM

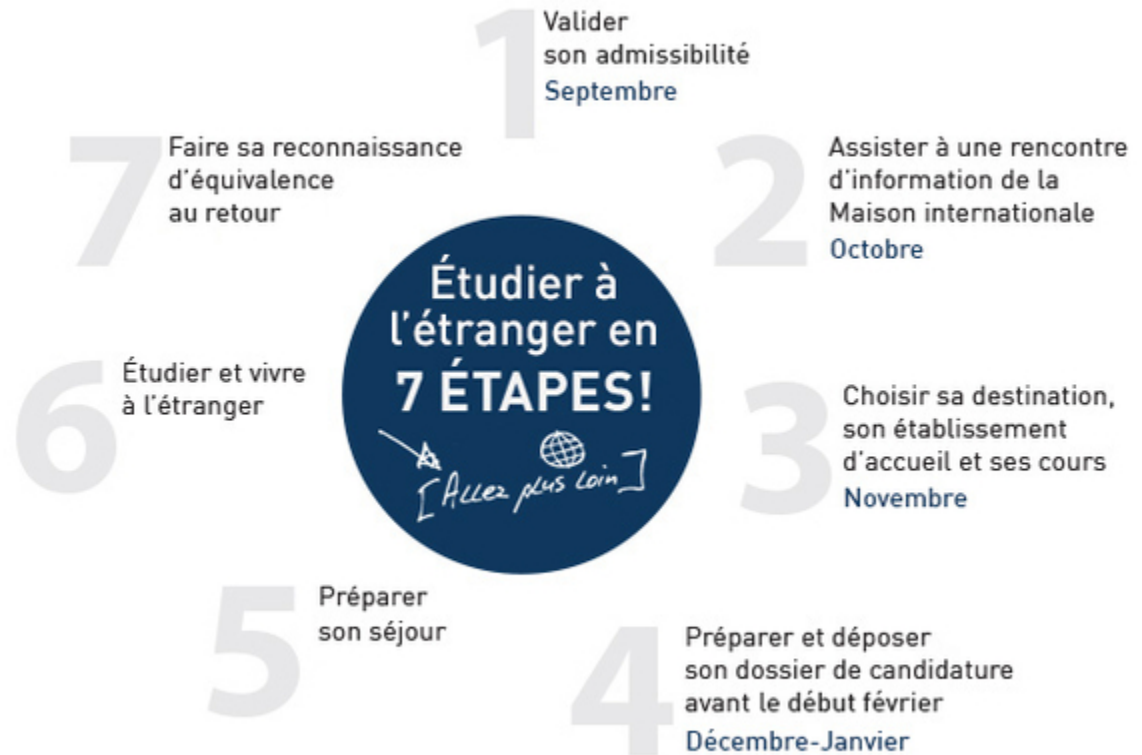
Programme d'échanges

(un trimestre ou deux sessions à l'étranger)



Plus de **300 institutions** d'enseignement dans plus de **50 pays.**

Pour un trimestre ou une année
Inscription et paiement des frais
de scolarité à l'UdeM.



<http://www.maisoninternationale.umontreal.ca/>

Faculté des arts et des sciences

Programme d'échanges

- Avoir complété, au moment du départ, un minimum de 24 crédits dans son programme d'études
- Être inscrit dans un programme de 2 ans et plus (majeure ou baccalauréat)
- Obtenir l'approbation de son unité
- Avoir une maîtrise suffisante de la langue d'enseignement de l'établissement d'accueil
- Avoir un bon dossier scolaire

Bourse de mobilité

- Être inscrit dans un programme menant à l'obtention d'un bac (majeure + mineure)
- Être citoyen canadien ou résident permanent
- Être inscrit à un minimum de 12 crédits à l'établissement partenaire
- Avoir un bon dossier scolaire

Bourse court séjour (- de 2 mois)

- Pour tous les étudiants sans restriction jusqu'à épuisement du fonds
- Stage, recherche, école d'été



Maison internationale

514 343-6935

maisonintl@sae.umontreal.ca

Pavillon J.-A.-De Sève, bureau C-351

Consulter les étapes à suivre

<http://www.maisoninternationale.umontreal.ca/documentation/index.htm>



Responsable des échanges

Vous souhaitez participer à un échange étudiant? Bien avant la date limite, communiquez avec le responsable de programme

javier.rubiera@umontreal.ca



ÉTUDES DE PREMIER CYCLE
ÉTUDES SUPÉRIEURES

Trimestre
Automne 2022

Trimestre
Hiver 2023

Légende

Les journées de cours sont en caractères gras

gras

premier jour de cours et dernier jour pour passer à un programme non contingenté

dernier jour pour modifier un choix de cours et pour annuler un cours sans frais (cours à horaire régulier)

dernier jour pour abandonner un cours avec frais

examens partiels, s'il y a lieu, sans interruption des cours

journées d'examens

période d'activités libres

congé universitaire ou férié

Septembre 2022						
D	L	M	M	J	V	S
				1	2	3
4	5	6	7	8	9	10
11	12	13	14	15	16	17
18	19	20	21	22	23	24
25	26	27	28	29	30	

Janvier 2023						
D	L	M	M	J	V	S
1	2	3	4	5	6	7
8	9	10	11	12	13	14
15	16	17	18	19	20	21
22	23	24	25	26	27	28
29	30	31				

Octobre 2022						
D	L	M	M	J	V	S
						1
2	3	4	5	6	7	8
9	10	11	12	13	14	15
16	17	18	19	20	21	22
23	24	25	26	27	28	29
30	31					

Février 2023						
D	L	M	M	J	V	S
				1	2	3
4	5	6	7	8	9	10
11	12	13	14	15	16	17
18	19	20	21	22	23	24
25	26	27	28			

Novembre 2022						
D	L	M	M	J	V	S
		1	2	3	4	5
6	7	8	9	10	11	12
13	14	15	16	17	18	19
20	21	22	23	24	25	26
27	28	29	30			

Mars 2023						
D	L	M	M	J	V	S
				1	2	3
4	5	6	7	8	9	10
11	12	13	14	15	16	17
18	19	20	21	22	23	24
25	26	27	28	29	30	31

Décembre 2022						
D	L	M	M	J	V	S
				1	2	3
4	5	6	7	8	9	10
11	12	13	14	15	16	17
18	19	20	21	22	23	24
25	26	27	28	29	30	31

Avril 2023						
D	L	M	M	J	V	S
						1
2	3	4	5	6	7	8
9	10	11	12	13	14	15
16	17	18	19	20	21	22
23	24	25	26	27	28	29
30						

¹ Selon les besoins, le lundi 12 décembre peut servir pour les cours ou pour les examens.

Calendrier des études 2021-2022

Dates importantes pour l'automne 2021

Mardi 6 septembre	Rentrée des étudiants -premier jour de cours
Mercredi 21 septembre	Date limite pour la modification des choix de cours et l'annulation sans frais
Du 24 octobre au 30 octobre	Période d'activités libres (semaine de lecture)
Vendredi 11 novembre	Date limite pour l'abandon d'un cours avec frais
9-12 décembre	Dernier jour de cours

• Carrefour interdisciplinaire et interculturel (CII)

- Sous la rubrique *Altérités en interaction*, le Département a créé un Carrefour interdisciplinaire et interculturel (CII) pour favoriser des échanges multiples entre tous les membres du département (professeurs, chargés de cours, étudiants, invités). Ce Carrefour vise à améliorer l'expérience étudiante, créer des initiatives de collaboration entre divers départements, cultures et disciplines, et impliquer directement les étudiants dans la production et diffusion du savoir, mettre en place des formes d'interaction entre universitaires et membres des communautés culturelles et autres groupes communautaires, permettre d'accueillir et d'intégrer les étudiants étrangers et stimuler l'innovation. Local : salle C-8056, Pavillon Lionel-Groulx.

<https://llm.umontreal.ca/ressources-services/carrefour-interdisciplinaire-et-interculturel/>

- Projections de films
- Ateliers d'espagnol: exercices pratiques avec un auxiliaire de conversation, etc.
- Conférences, séminaires, colloques

Faculté des arts et des sciences

Université 
de Montréal



Systeme de notation universitaire

Pourcentage	Notes	Points	
90-100	A +	4,3	Excellent
85-89	A	4,0	
80-84	A -	3,7	
77-79	B +	3,3	Très bon
73-76	B	3,0	
70-72	B -	2,7	
65-69	C +	2,3	Bon
60-64	C	2,0	
57-59	C -	1,7	
54-56	D +	1,3	Passable
50-53	D	1,0	
35-49	E	0,5	Échec
0-34	F	0,0	

Cheminement honor



Bourses de 2^e cycle



Accès aux cycles supérieurs



et programmes d'échanges